


NELINA



 Lift Verticale



 Lift alza Persona

NELINA

Doppia Pediera



Toledo possiede numerosi punti di forza e di... morbidezza.

La sua resistente struttura interna permette un riposo gradevole e, grazie alla sua semplicità d'uso, è adatta per tutta la famiglia. Il soffice cuoio e il comfort funzionale dato dalla doppia pediera e la posizione **Bariatrica Cardio** la rendono la poltrona perfetta della casa.

La DOPPIA PEDIERA dona un maggior comfort alle gambe in quanto anche i talloni trovano un supporto adeguato.



DI SERIE
DOPPIA PEDIERA
PER UN MAGGIOR CONFORT

Funzionale Semplicità

Azione drenante

L'esclusiva posizione a CULLA permette al corpo di posizionarsi comodamente con i piedi più in alto del bacino così determina un miglior deflusso del sangue dalle gambe verso il cuore, migliorando l'intera circolazione sanguigna e l'affaticamento, donando un piacevole benessere all'intera persona.



Posizione a Culla



Toledo Caratteristiche

- - Struttura in ferro e legno
- - Imbottitura in fisco 100% poliestere antiallergenico
- - Meccanica 2 motori con funzioni Zero Gravity
- - Vertical Lift / Letto Relax
- - Tessuto di qualità con alta resistenza all'usura

Posizione Cardio Letto 

NELINA

Design Relax & Salute

185 cm



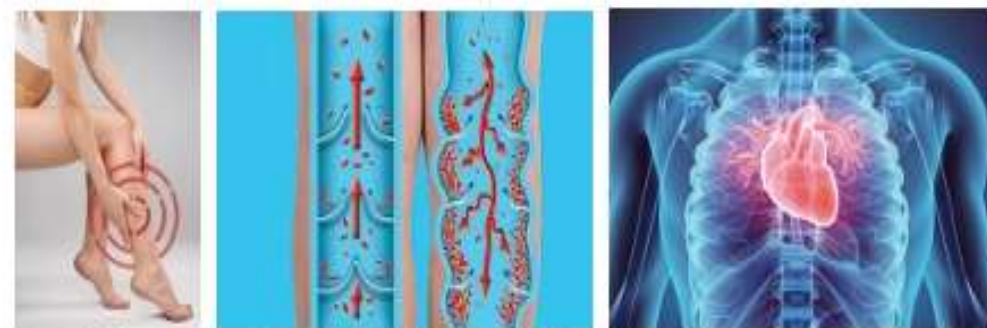
Sollevare le gambe per 20 minuti al giorno modificherà l'asse posturale e favorirà la decongestione dei fluidi e un corretto ritorno venoso che di solito viene ostacolato dalla gravità, oltre ad apportare tutta una serie di benefici che vedremo qui di seguito:

- Riduce l'edema alle gambe e ai piedi.
- Allevia la sensazione di affaticamento alle gambe.
- Migliora la digestione.
- Rilassa il sistema nervoso.
- Rilassamento e calma mentale.
- Favorisce un'adeguata ossigenazione cellulare.
- Sollevare le gambe tramite l'utilizzo di una poltrona reclinabile.

Un ottimo modo per sollevare le gambe è l'utilizzo costante di una poltrona relax sanitaria, il mezzo perfetto per contrastare l'affaticamento degli arti inferiori: grazie al meccanismo per il sollevamento di gambe e piedi, gli arti potranno essere sollevati ad un'altezza superiore rispetto al bacino, con un conseguente miglioramento del sistema linfatico: sollevare le gambe per circa 20 minuti al giorno vi permetterà di avere così gambe in salute, evitando di dovervi stendere sul pavimento o di dover utilizzare cuscini e riabi.

Inoltre, le poltrone ribaltabili garantiscono la personalizzazione completa della seduta (realizzata su misura e riguardante profondità ed altezza della seduta) che permette di poggiare i piedi a terra nella maniera corretta: grazie a questa azione, le gambe avranno grandi benefici perché migliorerà la circolazione sanguigna delle stesse.

migliorare la vostra qualità di vita con questa semplice routine quotidiana



Riduzione dell'edema alle gambe e ai piedi, decongestiona i fluidi accumulati e facilita la digestione, allevia le tensioni muscolari e rilassa il sistema nervoso.

- IMBOTTITURA IN FIOCCO 100% POLIESTERE ANALLERGICO A 2 DENSITA'
- POSIZIONE CARDIO VERTICAL LIFT VERSIONE LETTO
- DOPPIA IMBOTTITURA SOPRA IL BRACCIOLO



DI SERIE
BRACCIOLO ESTRAIBILE



NELINA

VERSIONI

LIFT RELAX Vertical Lift 1 Motore



3 MOTORI ZERO GRAVITY
VERTICAL LIFT & LETTO



DETRAZIONE FISCALE DEL 19%
DA RICHIEDERE AL MOMENTO DELL'ORDINE

DI SERIE



Roller System
Il roller system è studiato per garantire la massima qualità e durata del prodotto, assicurando la massima elasticità e la più grande spaziosità di movimento.



Doppio Piedistallo
La doppia pedana permette un confortamento di 75 cm in più della gamma standard, assicurando il pieno sostegno per le gambe e migliorando il comfort.



ZERO Gravity meccanico
Inoltre la poltrona è dotata di 31 cunei in zero gravità che permettono di appoggiare la schiena comodamente e la comodità è assicurata per tutta la durata della seduta in oltre 16 posizioni di rilassamento che consentono di raggiungere la massima apertura fino a 160°.

OPTIONAL



Kit Batterie
Un sistema di energia wireless che libera il cavo della poltrona e offre la libertà della poltrona di essere usata in ogni ambiente.



Kit Mano Massaggio
La massaggiatore è studiato e studiato per la circolazione e la forza di azione sulla mano e il collo.



Estensione del piedistallo
Estensione del piedistallo, per le versioni con braccioli estraibili, utile per reggere comodamente piedi e gambe.



SYS MAISON
LINEA MEDICALE

NELINA

